



Réserve Naturelle Régionale LOIRE BOURGUIGNONNE

Lettre d'information n°3 - Décembre 2021



LA LOIRE ET SES (DÉ)BOIRES

Dans le précédent numéro de la lettre d'information, nous vous avons expliqué que la Loire est un fleuve vivant et dynamique. Au fil du temps, elle déplace latéralement son lit, érodant les berges, créant de nouveaux méandres et abandonnant certains, qui forment alors des bras morts appelés aussi «boires» ou «gours». Bien qu'éloignés du fleuve, ces milieux aquatiques restent en lien avec lui. Les bras morts ont donc un fonctionnement très particulier et sont de plus de véritables réservoirs de biodiversité. C'est pourquoi le Conservatoire d'espaces naturels de Bourgogne leur prête une attention toute particulière...

DES NOUVELLES DE LA RÉSERVE NATURELLE

- Afin d'informer les visiteurs des bords de Loire de l'impact potentiel de leur présence sur la reproduction des oiseaux des grèves, **des panneaux d'information ont été installés** cette année au niveau des débarcadères pendant la période de nidification. Désormais, posés tous les ans, ils sensibiliseront les visiteurs qui traversent la réserve naturelle en canoë et font étape sur les grèves.



- Pour faire connaître la réserve naturelle et matérialiser ses limites sur le terrain, **dix bornes ont été posées cette année.** Placées à des endroits de passage, elles rappellent également qu'il s'agit d'un espace préservé sur lequel certaines consignes sont à respecter.

- Le 19 juin dernier, le Conservatoire de Bourgogne a organisé **une randonnée commentée** à Saint-Hilaire-Fontaine. Découverte du patrimoine naturel et retour sur l'histoire de la Loire grâce à l'intervention de spécialistes de la navigation au 19^e siècle étaient au programme.






La réserve naturelle régionale s'étend sur 740 ha, entre Saint-Hilaire-Fontaine et Decize. Créée le 13 novembre 2015, elle contribue à la préservation de la Loire et de son patrimoine naturel.

Participer
aux E-Observations

Vous êtes naturaliste en herbe et vous avez observé et/ou pris en photo une espèce ? Vous pouvez saisir facilement cette information en ligne sur www.shna-ofab.fr. Vous contribuerez ainsi à alimenter une base de données, gérée par la Société d'histoire naturelle d'Autun - Observatoire de la faune de Bourgogne, visant à améliorer la connaissance de la faune de notre région. Ces informations sont importantes pour nous aider à mieux préserver la biodiversité sur la réserve naturelle et partout en Bourgogne !

www.bourgognefranchecomte.fr

Retrouvez-nous sur   

 Conservatoire
d'espaces naturels
Bourgogne

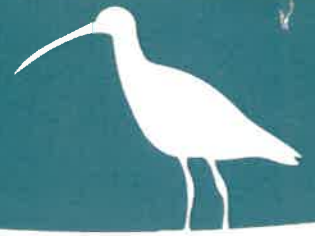
Avec le soutien financier de :



RÉGION
BOURGOGNE
FRANCHE
COMTE

avec le Fonds européen de développement régional (FEDER)

RÉGION
BOURGOGNE
FRANCHE
COMTE



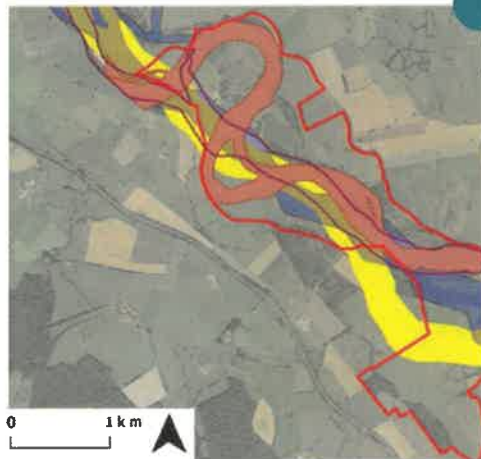
LES BRAS MORTS, DES MILIEUX RICHES MAIS EN SURSIS

Issus de la dynamique du fleuve, les bras morts, ou encore « gours » ou « boires », sont nombreux de part et d'autre du lit de la Loire. La Réserve Naturelle Régionale de la Loire bourguignonne en abrite certains dont l'étang de Dornant (4,8 ha) et le gour du Perray (1,77 ha). Les préserver est essentiel et c'est l'un des objectifs que s'est fixé le Conservatoire d'espaces naturels de Bourgogne.

Des méandres de Loire abandonnés... mais pas complètement !

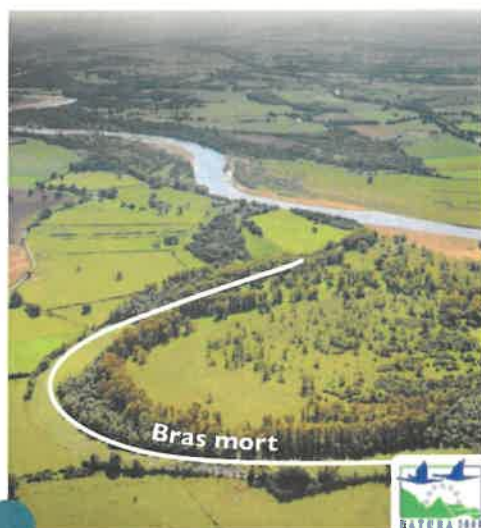
En changeant la trajectoire de ses écoulements, la Loire peut ne plus emprunter certaines portions de son lit qui se retrouvent alors peu à peu délaissées... du moins en apparence ! En effet, **une connexion entre la Loire et ses bras morts persiste**, que ce soit de façon temporaire, lorsque les crues vont submerger les bras morts, ou de façon permanente, par le biais d'échanges avec la nappe alluviale (nappe souterraine qui accompagne le fleuve).

Les tracés historiques de la Loire sur la Réserve Naturelle Régionale de la Loire bourguignonne



0 1 km

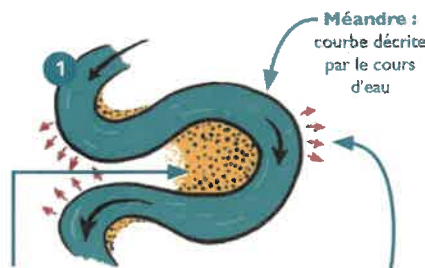
- Tracé du lit moyen de la Loire en 2014
- Tracé du lit moyen de la Loire, 1950
- Tracé du lit moyen de la Loire, état major, 1820-1860
- Tracé du lit moyen de la Loire, cassini 1750
- Limite de la RNR



Vue aérienne de l'étang de Dornant

FORMATION D'UN BRAS MORT

Ce processus naturel lié à la dynamique de la Loire est très lent et s'étend sur plusieurs années. Il peut aussi être accéléré par l'Homme.



Grève sableuse : dépôt de gravier et de sable témoignant de l'ancien passage de la Loire

Érosion : creusement de la berge par le cours d'eau provoquant le déplacement de la Loire

Diminution de l'écoulement dans le méandre



Rapprochement des deux méandres créant un raccourci pour la Loire



Nouveau lit principal du cours d'eau

Bras mort déconnecté (souvent en forme de croissant)

Pour mieux comprendre les échanges entre la nappe alluviale et les bras morts, des sondes seront prochainement placées pour mesurer les variations des niveaux de la nappe.

Des bras morts remplis de vie

Les bras morts abritent des plantes et des animaux adaptés aux importantes variations de niveaux d'eau. Ce sont des zones de halte et de nourrissage pour les oiseaux, et des lieux de reproduction indispensables pour de nombreux insectes, amphibiens ou poissons, et plus particulièrement le Brochet.



Brochet



Butome en ombelle



Le Dytique noir est un coléoptère aquatique.

Le gour du Perray quasiment entièrement recouvert par la jussie en septembre dernier



Recherche de coléoptères aquatiques suite à un prélèvement dans le plan d'eau

Des milieux étudiés de près

Pour mieux préserver les bras morts et leur biodiversité, la première étape est de **mieux les connaître** et de **surveiller leur «état de santé»**. Chaque année, le Conservatoire de Bourgogne réalise une **pêche électrique**, en partenariat avec la **Fédération de pêche de la Nièvre**, afin de recenser les espèces de poissons présentes sur l'étang de Dornant.



D'autres suivis sont réalisés comme par exemple ceux des **coléoptères aquatiques**, insectes accomplissant tout ou partie de leur cycle de vie dans l'eau, et de la **végétation**. Les espèces présentes et leur densité donnent des indications sur l'«état de santé» des bras morts et permettent ainsi d'estimer leur fonctionnalité biologique.



La pêche électrique consiste à créer un champ électrique dans l'eau. Temporairement étourdis, les poissons remontent à la surface et sont alors faciles à capturer à l'épuisette. Ils sont ensuite identifiés, mesurés, pesés, puis remis à l'eau.

Un équilibre fragile

Le lien existant entre la Loire et ses bras morts est aujourd'hui menacé. En effet, **le fleuve s'enfonce progressivement dans son lit**, entraînant **un abaissement de la nappe alluviale** et **une diminution des submersions** par les crues, ce qui réduit les échanges d'eau. Désormais, **l'étang de Dornant s'assèche de plus en plus souvent** l'été et seuls quelques trous d'eau subsistent. Pour y remédier, le Conservatoire de Bourgogne, un lycée professionnel et la Fédération de pêche, sont intervenus en 2020 pour **rétablir une connexion entre l'étang du Dornant et la Loire** en retirant les embâcles (morceaux de bois, sable, cailloux, etc.). La remontée des poissons jusqu'au bras mort en période de frai est ainsi facilitée.

La **Jussie à grandes fleurs, une espèce exotique envahissante**, menace également le maintien des bras morts.



Des élèves en bac pro Aquaculture à Château-Chinon ont participé au chantier.

La jussie : une beauté fatale

Originaires d'Amérique du Sud, la jussie à grandes fleurs a été introduite en France au 19^e siècle pour orner les bassins aquatiques dans les jardins. Mais cette dernière a réussi à s'«échapper» et a colonisé les milieux aquatiques naturels. Aujourd'hui omniprésente dans les secteurs d'eau calme de la Loire et dans les bras morts, elle nuit à l'équilibre écologique : diminution du taux d'oxygène dans l'eau, limitation du développement d'autres plantes aquatiques, etc. Des chantiers d'arrachage manuel sont organisés pour ralentir sa propagation. Pour y participer, consultez l'agenda des rendez-vous nature sur www.cen-bourgogne.fr



Des actions pour faire découvrir à tous ces milieux naturels

- De nouveaux panneaux d'information présentant la biodiversité de l'étang de Dornant vont être prochainement installés au niveau de l'observatoire de Dornant à Devay.
- Des sorties de découverte des petites bêtes aquatiques de l'étang de Dornant et des trésors de la forêt alluviale sont prévues pour 2022 avec des écoles primaires de Decize.



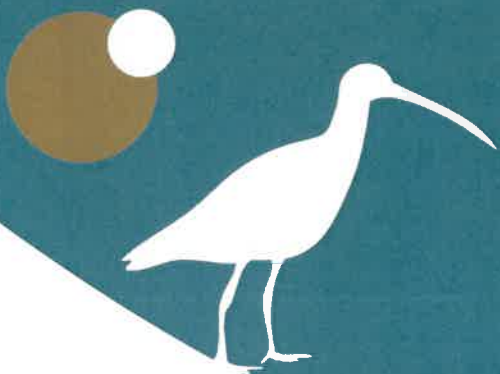


Réserve Naturelle Régionale LOIRE BOURGUIGNONNE

Un trésor bien gardé

De par l'activité agricole omniprésente sur la réserve naturelle (80% de sa superficie), le site n'est pratiquement pas accessible au public.

Pour faire partie des privilégiés qui pourront découvrir les richesses de la réserve, participez aux **animations et visites gratuites** organisées par le Conservatoire. Pour cela, consultez le programme à partir de mars sur : www.cen-bourgogne.fr



AUTORITÉ DE CLASSEMENT :

Région Bourgogne-Franche-Comté

GESTIONNAIRE :

Conservatoire d'espaces naturels de Bourgogne

Avec le soutien financier de :

Fonds européen de développement régional (FEDER)

Région Bourgogne-Franche-Comté

CONTACT :

Conservatoire d'espaces naturels
de Bourgogne - Antenne de Decize
13 rue Marguerite Monnot
58300 Decize
contact@cen-bourgogne.fr

Tél. 03 45 82 93 07

www.cen-bourgogne.fr